

第6 火災の実態

第 6 火災の実態

1 概況

本県において、令和2年の1年間に1,230件の火災が発生し、その被害は死者39人、負傷者157人、損害額22億円となっている。

火災の概況

区 分		令和2年中	令和元年中	最近10年間の平均	対前年比較		最近10年間の平均との比較
					増減数	増減率	
出火件数	件	1,230	1,348	1,480	△118	△8.75	△250
うち爆発	件	0	8	6	△8	0.00	△6
出火率		2.40	2.63	2.90	△0	△8.75	△1
一日平均	件	3.37	3.69	4.06	△0	△8.67	△1
焼損棟数	棟	965	988	1,147	△23	△2.33	△182
焼損床面積(建物)	m ²	25,857	37,163	40,167	△11,306	△30.42	△14,310
焼損面積(林野)	a	2,301	1,291	3,403	1,010	78.23	△1,102
死者数	人	39	40	51	△1	△2.50	△12
負傷者数	人	157	165	211	△8	△4.85	△54
り災世帯数	世帯	639	581	787	58	9.98	△148
り災人員	人	1,247	1,348	1,758	△101	△7.49	△511
損害額	千円	2,196,789	1,948,745	2,637,899	248,044	12.73	△441,110
火災一件あたり	千円	1,786	1,446	1,782	340	23.54	4
住民一人あたり	円	428	379	516	49	12.93	△88

(1) 出火件数

令和2年中の出火件数は1,230件で、建物火災が706件(57%)と最も多く、次いで車両火災99件(8%)、林野火災45件(4%)の順となっている。これを前年と比較すると、総数は118件減少し、建物火災は35件減少している。最近10年間の平均と比較すると、総数で250件減少している。

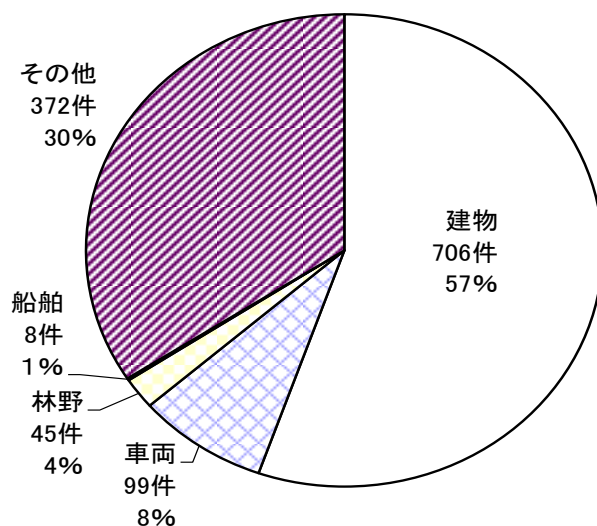
また、月別に見ると、12月の発生件数が133件と最も多く、次いで10月、5月となっている。

なお、出火率(人口1万人に対する出火件数)は2.40、一日平均の出火件数は3.37件となっている。

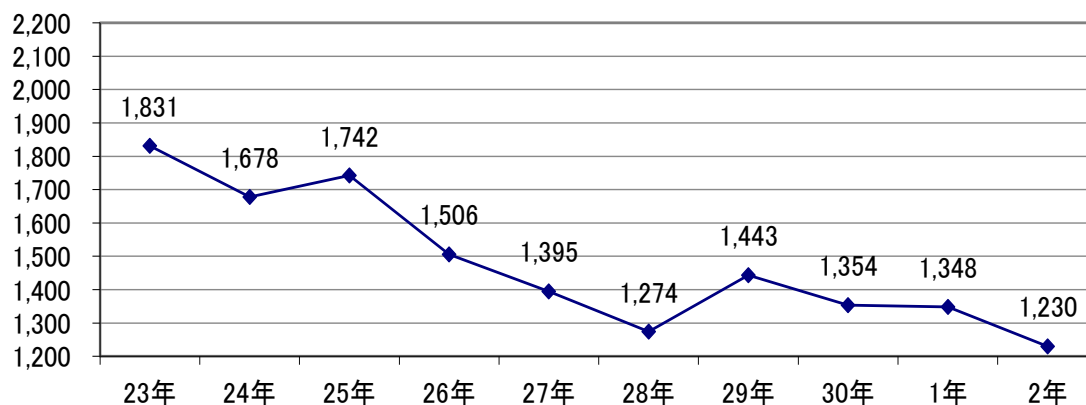
出 火 件 数

区 分		令和2年中	令和元年中	最近10年間 の 平 均	対前年比較		最近10年間の 平均との比較
					増減数	増減率	
出火件数総計	件	1,230	1,348	1,480	△118	△ 8.75	△250
建 物 火 災	件	706	741	855	△35	△ 4.72	△149
林 野 火 災	件	45	47	40	△2	△ 4.26	5
車 両 火 災	件	99	120	147	△21	△ 17.50	△48
船 舶 火 災	件	8	4	4	4	100.00	4
航 空 機 火 災	件	-	-	-	-	-	-
そ の 他 火 災	件	372	436	434	△64	△ 14.68	△62

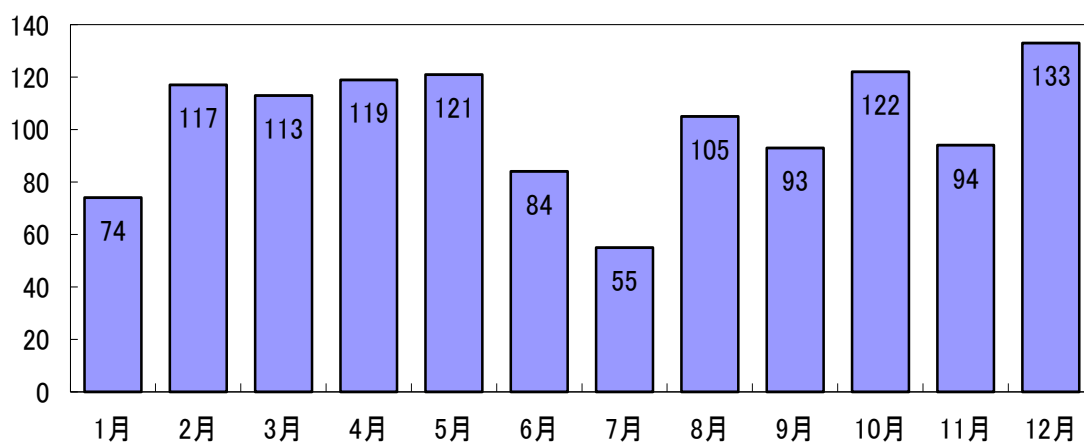
火災種別出火件数の割合（全出火件数 1,230 件）



最近10年間における出火件数の推移



月別出火件数

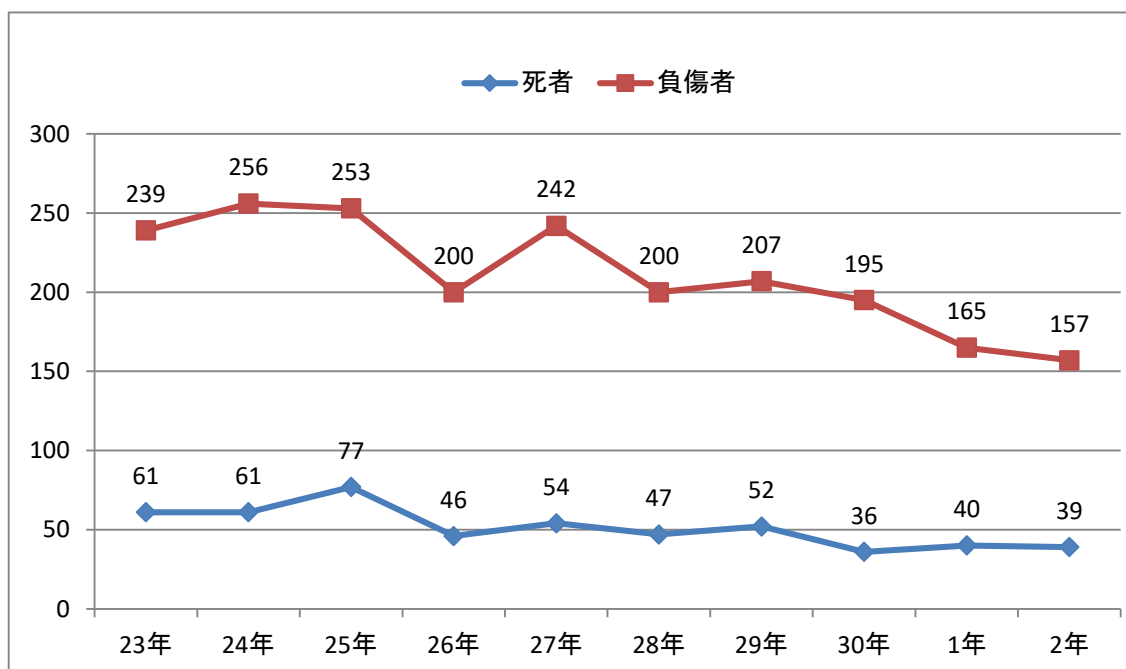


(2) 死傷者数

令和2年中の火災による死者は39人、負傷者は157人となっており、前年と比較すると死者は1人の減少、負傷者は8人の減少となっている。

死者を死因別に見ると、やけどが16人と最も多く、次いで、一酸化炭素中毒13人、自殺7人の順となっている。

最近10年間における死傷者数の推移



死因別死者の発生状況

令和2年中

火災種別	CO中毒	やけど	打撲	自殺	その他(不明)	合計
建物火災	12	13	-	3	3	31
林野火災	-	1	-	-	-	1
車両火災	1	2	-	1	-	4
船舶火災	-	-	-	-	-	-
航空機火災	-	-	-	-	-	-
その他火災	-	-	-	3	-	3
合計	13	16	-	7	3	39

年齢別月別死者数

令和2年中

区分	1月	2月	3月	4月	5月	6月	7月	8月	9月	10月	11月	12月	計
0～10才	-	-	-	-	-	-	-	-	-	-	-	-	-
11～20才	-	-	-	-	-	-	-	-	-	-	-	-	-
21～30才	-	-	-	2	-	-	-	-	-	1	-	-	3
31～40才	-	-	-	-	-	-	-	-	-	-	-	-	-
41～50才	1	-	-	-	-	-	-	-	-	2	-	-	3
51～60才	-	-	2	2	2	-	-	1	-	1	1	-	9
61～70才	-	-	1	-	2	-	1	-	-	-	-	2	6
71～80才	-	-	3	-	-	-	2	-	-	1	-	-	6
81才以上	3	3	-	2	-	1	-	-	-	-	1	2	12
不明	-	-	-	-	-	-	-	-	-	-	-	-	-
計	4	3	6	6	4	1	3	1	-	5	2	4	39

区分別死傷者数

令和2年中

死者	0	0	22	0	17
負傷者	4	2	108	2	41

注 1：応急消火義務者とは、火災が発生したとき、消防隊が到着するまでの間消火若しくは延焼の防止又は人命救助を行わなければならない消防対象物の所有者、管理者等

2：消防協力者とは、応急消火義務者が行う消火等に協力しなければならない火災現場附近に在る者

(3) 損害額

令和2年中の火災による損害額は22億円となっている。最近10年間の平均と比較すると、4億4千万円減少している。

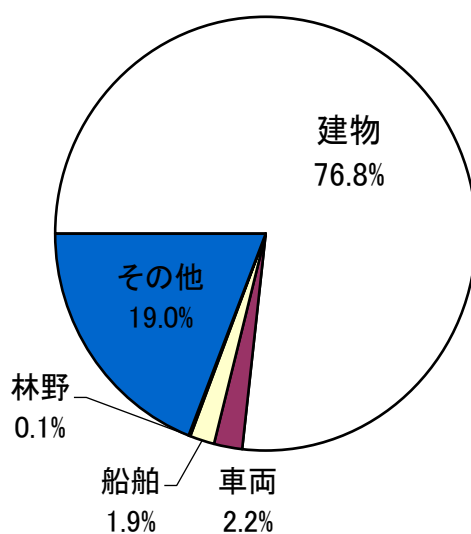
火災種別毎に見ると、建物火災が16億8千6百万円で全体の76.8%を占めている。

なお、住民一人当たりの損害額は428円で、前年と比較すると49円増加しており、最近10年間の平均と比較すると88円減少している。

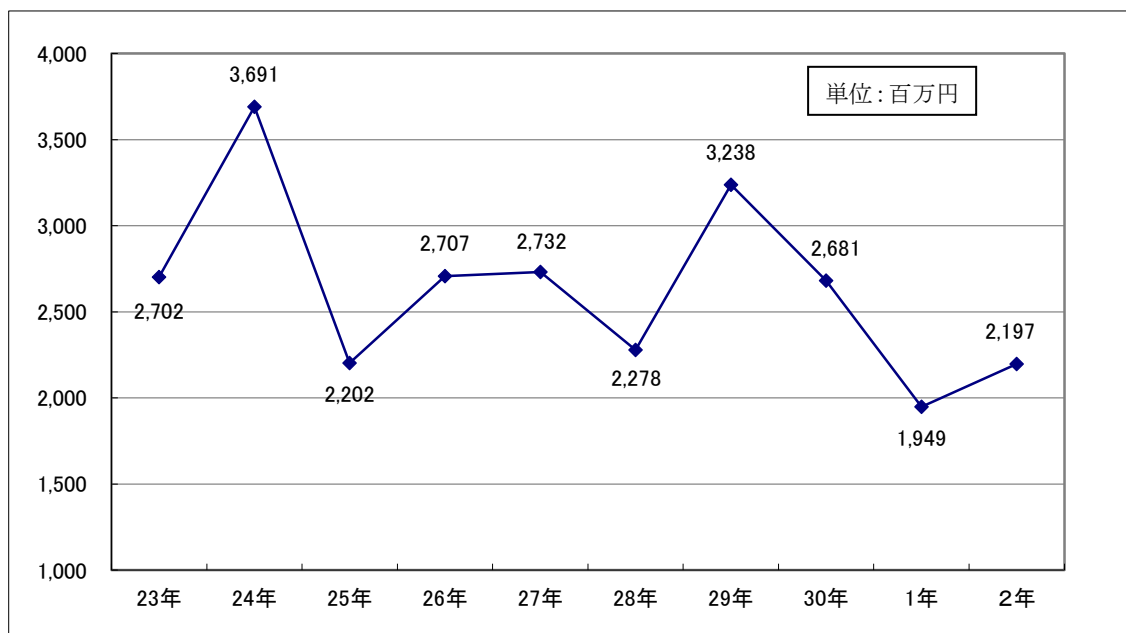
損 害 額

区 分		令和2年中	令和元年中	最近10年間の平均	対前年比較		最近10年間の平均との比較
					増減数	増減率	
損害額総計	千円	2,196,789	1,948,745	2,637,899	248,044	12.73	△ 441,110
建物火災	千円	1,686,814	1,844,179	2,302,554	△ 157,365	△ 8.53	△ 615,740
林野火災	千円	2,774	1,369	1,280	1,405	102.63	1,494
車両火災	千円	47,615	61,349	72,228	△ 13,734	△ 22.39	△ 24,613
船舶火災	千円	41,233	4,349	15,770	36,884	848.10	25,463
航空機火災	千円	-	-	-	-	-	-
その他火災	千円	418,086	31,275	163,186	386,811	1236.81	254,900
爆 発	千円	267	6,224	82,880	△ 5,957	△ 95.71	△ 82,613

火災種別損害額の割合



最近10年間における損害額の推移



2 出火原因

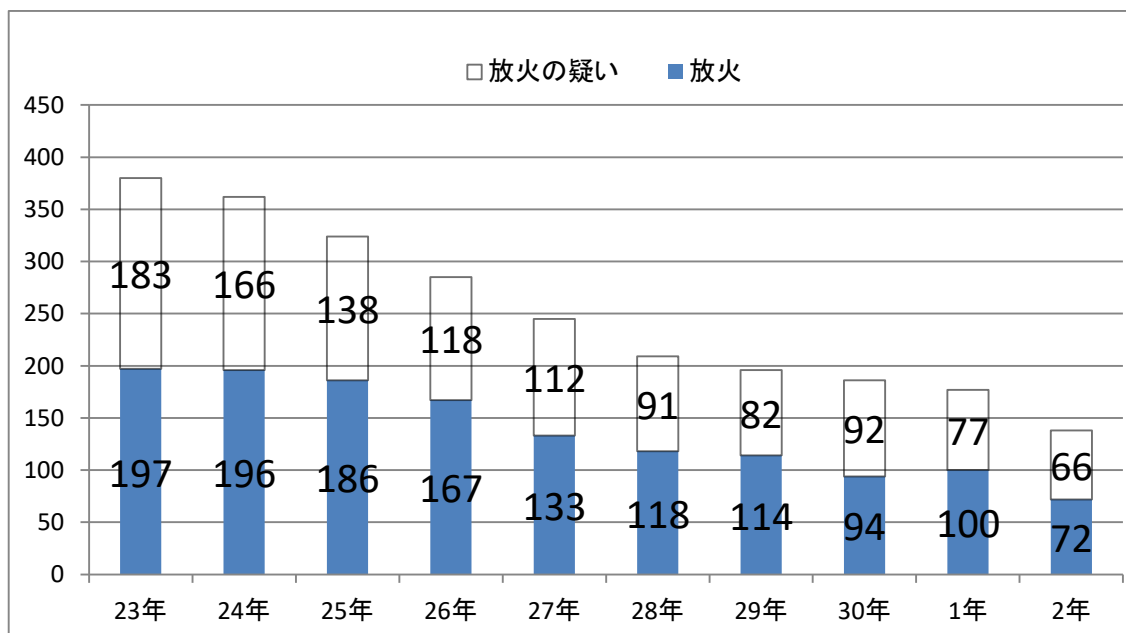
令和2年中の火災を出火原因別に見ると、最も多いのがたばこで137件、次いでたき火100件、こんろ98件、放火72件等となっている。

なお、放火及び放火疑いによる出火件数は、総件数の11.2%を占めている。

最近10年間における出火原因の推移

年中	1位			2位			3位			4位			5位		
	原因	数	率	原因	数	率	原因	数	率	原因	数	率	原因	数	率
2年	たばこ	137	11.1%	たき火	100	8.1%	こんろ	98	8.0%	放火	72	5.9%	放火疑い	66	5.4%
1年	たばこ	147	12.2%	こんろ	106	8.8%	放火	100	8.3%	たき火	91	7.6%	火入れ	86	7.2%
30年	たばこ	154	11.4%	こんろ	106	7.8%	放火	94	6.9%	放火疑い	92	6.8%	たき火	84	6.2%
29年	こんろ	137	9.5%	たばこ	131	9.1%	放火	114	7.9%	たき火	88	6.1%	火入れ	84	5.8%
28年	たばこ	142	11.1%	放火	118	9.3%	こんろ	114	8.9%	放火疑い	91	7.1%	たき火	51	4.0%
27年	こんろ	156	11.1%	たばこ	136	9.7%	放火	133	9.5%	放火疑い	112	8.0%	電話等の配線	57	4.0%
26年	放火	167	11.1%	こんろ	149	9.9%	たばこ	123	8.2%	放火疑い	118	7.8%	たき火	82	5.4%
25年	放火	186	10.6%	こんろ	172	9.9%	たばこ	150	8.6%	放火疑い	138	7.9%	たき火	116	6.7%
24年	放火	196	11.6%	こんろ	166	10.0%	たばこ	143	8.5%	放火疑い	133	7.9%	たき火	89	5.3%
23年	放火	197	10.8%	放火疑い	183	10.0%	たばこ	172	9.4%	こんろ	157	8.6%	火あそび	99	5.4%

最近10年間における放火及び放火疑いによる出火件数の推移



3 全国平均との比較

令和2年中の出火率（人口1万人当たりの出火件数）は2.40で、全国平均（2.73）を0.33ポイント下回っており、全都道府県中38位となっている。

人口10万人に対する死者数は0.76人で、全国平均（1.04）に比べ0.28ポイント下回っており、全都道府県中42位となっている。

住民一人当たりの損害額は、428円で、全国平均（816円）に比べ388円下回っており、全都道府県中41位となっている。

全国平均との比較

区 分		全国	福岡県
出 火 率		2.73	2.40
人口10万人に対する死者	人	1.04	0.76
住民一人当たりの損害額	円	816	428

注) 人口は、令和2年1月1日現在の住民基本台帳人口による。

第6-1表 令和2年月別及び最近10年間における火災概況

区 分	出 火 件 数							焼 損 棟 数					焼 損 面 積		死 傷 者 数		り 災		
	合 計	うち爆発	建物	林野	車両	船舶	航空機その他	合計	全焼	半焼	部分焼	ぼや	建物床(m ²)	林野(a)	死者	負傷者	合計	全損	
令和2年中計	1,230	-	706	45	99	8	-	372	965	190	45	280	450	25,857	2,301	39	157	639	142
1 月	74	-	44	1	8	-	-	21	61	10	2	27	22	1,124	1	4	7	32	8
2 月	117	-	66	4	9	-	-	38	86	17	6	16	47	1,837	7	3	18	61	10
3 月	113	-	62	6	9	1	-	35	88	17	5	20	46	2,014	212	6	8	43	10
4 月	119	-	65	11	4	2	-	37	106	27	5	35	39	2,685	241	6	13	74	19
5 月	121	-	63	4	13	-	-	41	85	13	4	19	49	1,739	18	4	14	75	16
6 月	84	-	54	-	5	-	-	25	69	13	2	30	24	1,958	5	1	11	38	8
7 月	55	-	41	1	5	-	-	8	50	8	1	12	29	1,720	-	3	10	34	10
8 月	105	-	58	4	9	2	-	32	73	11	4	24	34	1,760	21	1	16	51	7
9 月	93	-	53	-	13	1	-	26	77	18	6	10	43	2,846	-	-	9	53	13
10 月	122	-	61	4	11	1	-	45	89	21	3	34	31	2,674	1,674	5	8	50	8
11 月	94	-	58	5	6	-	-	25	81	16	3	24	38	2,365	12	2	19	47	14
12 月	133	-	81	5	7	1	-	39	100	19	4	29	48	3,135	110	4	24	81	19

最近10年間平均	1,480	6	855	40	147	4	-	434	1,147	223	62	327	535	40,167	3,403	51	211	787	179
令和2年中計	1,230	-	706	45	99	8	-	372	965	190	45	280	450	25,857	2,301	39	157	639	142
令和元年中計	1,348	8	741	47	120	4	-	436	988	189	51	264	484	37,163	1,291	40	165	607	118
平成30年中計	1,354	9	750	29	111	2	-	462	981	197	56	251	477	33,861	1,933	36	195	607	124
平成29年中	1,443	4	793	47	141	4	-	458	1,089	210	52	300	527	37,330	6,765	52	207	764	186
平成28年中	1,274	6	785	10	146	5	-	328	1,026	181	65	290	490	35,385	1,093	47	200	718	142
平成27年中	1,395	5	872	34	134	4	-	351	1,176	214	59	368	535	34,527	333	54	242	894	215
平成26年中	1,506	2	877	46	166	2	-	415	1,141	198	60	339	544	32,945	369	46	200	871	195
平成25年中	1,742	9	965	47	181	3	-	546	1,285	262	70	353	600	37,501	16,338	77	253	853	201
平成24年中	1,678	8	1,017	34	188	6	-	433	1,392	282	84	427	599	57,526	109	61	256	953	231
平成23年中	1,831	5	1,048	57	181	5	-	540	1,422	302	79	395	646	69,572	3,496	61	239	965	239

世帯数		り 災 人 員 数	損 害 見 積 額 (単 位 : 千 円)										出 火 率	一 日 平 均 出 火 件 数	住 民 一 人 当 た り の 損 害 額 (円)
半 損	小 損		合 計	建 物			林 野	車 両	船 舶	航 空 機	そ の 他	爆 発			
				小 計	建 物	収 容 物									
39	458	1,247	2,196,789	1,686,814	1,073,536	613,278	2,774	47,615	41,233	-	418,086	267	2.40	3.37	428
-	24	64	48,207	46,558	39,103	7,455	-	787	-	-	862	-	0.14	2.39	9
5	46	110	148,392	145,220	120,349	24,871	-	825	-	-	2,100	247	0.23	3.77	29
4	29	108	81,464	73,868	53,064	20,804	-	2,160	5,097	-	339	-	0.22	3.65	16
4	51	150	126,458	115,756	96,091	19,665	2,774	2,954	3,001	-	1,955	18	0.23	3.84	25
4	55	128	144,516	137,846	109,823	28,023	-	5,812	-	-	858	-	0.24	3.90	28
1	29	66	129,486	125,528	79,959	45,569	-	2,089	-	-	1,869	-	0.16	2.71	25
1	23	65	104,370	101,384	49,391	51,993	-	2,858	-	-	128	-	0.11	1.77	20
7	37	99	169,931	154,688	74,258	80,430	-	13,502	1,060	-	681	-	0.20	3.39	33
1	39	104	167,908	160,588	106,289	54,299	-	5,538	18	-	1,764	-	0.18	3.00	33
1	41	97	618,441	207,863	130,774	77,089	-	3,583	1,047	-	405,948	-	0.24	3.94	121
4	29	98	248,612	242,886	97,240	145,646	-	4,745	-	-	981	-	0.18	3.03	48
7	55	158	209,004	174,629	117,195	57,434	-	2,762	31,010	-	601	2	0.26	4.29	41

46	559	1,758	2,637,899	2,302,554	1,501,035	801,519	1,280	72,228	15,770	-	163,186	82,880	2.90	4.06	516
39	458	1,247	2,196,789	1,686,814	1,073,536	613,278	2,774	47,615	41,233	-	418,086	267	2.40	3.37	428
28	435	1,348	1,948,745	1,844,179	1,243,429	600,750	1,369	61,349	4,349	-	31,275	6,224	2.63	3.69	379
36	447	1,343	2,681,586	1,919,339	1,436,356	482,983	76	52,156	9,615	-	16,257	684,143	2.64	3.71	523
37	541	1,579	3,238,014	2,390,884	1,420,696	970,188	3,764	73,373	40,569	-	728,927	497	2.79	3.95	626
55	521	1,508	2,278,847	2,111,101	1,499,735	611,366	63	74,919	7,007	-	85,610	147	2.47	3.49	441
45	634	1,926	2,732,761	2,590,483	1,686,092	904,391	949	68,137	18,782	-	53,396	1,014	2.73	3.82	535
56	620	1,934	2,706,776	2,390,624	1,449,262	941,362	409	111,485	3,640	-	91,719	108,899	2.95	4.13	530
47	605	2,113	2,202,246	1,988,300	1,400,002	588,298	3,111	60,684	7,854	-	139,009	3,288	3.41	4.77	431
65	657	2,382	3,691,573	3,510,658	1,994,272	1,516,386	51	95,280	20,155	-	42,499	22,930	3.32	4.60	731
52	674	2,198	2,701,649	2,593,156	1,806,972	786,184	238	77,283	4,500	-	25,082	1,390	3.63	5.02	535

第6-2表 市町村別火災概況

区 分	出 火 件 数							焼 損 棟 数					焼 損 面 積		死 傷 者 数		り 災 世 帯 数		
	合 計	建 物	林 野	車 両	船 舶	航 空 機	そ の 他	合 計	全 焼	半 焼	部 分 焼	ほ や	建 物 床 (㎡)	林 野 (a)	死 者	負 傷 者	合 計	全 損	半 損
県 計	1,230	706	45	99	8	-	372	965	190	45	280	450	25,857	2,301	39	157	639	142	39
北 九 州 市	248	147	10	16	2	-	73	211	42	9	68	92	6,103	1,328	11	36	172	43	8
福 岡 市	261	188	1	18	3	-	51	212	5	6	61	140	1,946	-	12	40	154	15	6
大 牟 田 市	37	23	1	4	-	-	9	38	12	2	8	16	1,058	6	-	5	19	5	1
直 方 市	22	18	-	-	-	-	4	35	12	1	15	7	1,204	-	1	4	19	7	1
柳 川 市	22	16	-	2	1	-	3	17	2	-	8	7	338	-	1	5	12	2	-
筑 後 市	12	5	-	1	-	-	6	9	3	-	2	4	182	-	-	2	4	1	-
行 橋 市	12	4	1	2	-	-	5	5	3	-	1	1	171	-	-	-	-	-	-
中 間 市	7	4	-	-	-	-	3	9	2	-	1	6	177	-	-	3	13	3	-
み や ま 市	6	5	-	-	-	-	1	5	2	1	1	1	346	-	-	-	7	2	3
糸 島 市	29	16	3	5	-	-	5	24	8	2	8	6	864	10	1	1	10	2	-
苅 田 町	14	10	-	-	-	-	4	13	-	-	-	13	1	360	-	-	1	-	-
八 女 地 区 構 成 市 町 村 計	28	9	5	4	-	-	10	11	3	1	3	4	1,138	92	1	2	10	3	1
八 女 市	23	8	5	2	-	-	8	10	3	1	2	4	1,138	92	1	-	10	3	1
広 川 町	5	1	-	2	-	-	2	1	-	-	1	-	-	-	-	2	-	-	-
筑 紫 野 太 宰 府 構 成 市 町 村 計	40	15	3	5	-	-	17	20	4	1	7	8	768	8	-	4	14	2	1
筑 紫 野 市	24	9	2	4	-	-	9	9	1	1	4	3	110	7	-	1	5	-	-
太 宰 府 市	16	6	1	1	-	-	8	11	3	-	3	5	658	1	-	3	9	2	1
飯 塚 地 区 構 成 市 町 村 計	57	26	-	5	-	-	26	36	12	1	6	17	1,235	-	1	7	18	7	-
飯 塚 市	37	21	-	3	-	-	13	31	11	1	5	14	1,022	-	1	5	16	6	-
嘉 麻 市	15	5	-	1	-	-	9	5	1	-	1	3	213	-	-	2	2	1	-
桂 川 町	5	-	-	1	-	-	4	-	-	-	-	-	-	-	-	-	-	-	-

小 損	り 災 人 員 数	損 害 見 積 額 (単 位 : 千 円)										出 火 率	一 日 平 均 出 火 件 数	住 民 一 人 当 た り の 損 害 額 (円)
		合 計	建 物			林 野	車 両	船 舶	航 空 機	そ の 他	爆 発			
			小 計	建 物	収 容 物									
458	1,247	2,196,789	1,686,814	1,073,536	613,278	2,774	47,615	41,233	-	418,086	267	2.40	3.37	428
121	302	708,234	299,632	210,337	89,295	-	7,167	61	-	401,374	-	2.61	0.68	745
133	247	192,073	153,370	87,371	65,999	-	2,967	34,028	-	1,441	267	1.68	0.72	123
13	37	42,690	41,693	21,950	19,743	-	992	-	-	5	-	3.26	0.10	375
11	46	93,052	92,056	60,024	32,032	-	19	-	-	977	-	3.88	0.06	1,642
10	41	27,870	21,941	17,592	4,349	-	800	5,097	-	32	-	3.35	0.06	424
3	15	8,746	8,286	6,402	1,884	-	200	-	-	260	-	2.42	0.03	176
-	-	1,119	1,119	1,019	100	-	-	-	-	-	-	1.64	0.03	15
10	21	19,559	19,557	19,047	510	-	-	-	-	2	-	1.69	0.02	472
2	12	67,279	61,731	56,417	5,314	-	118	-	-	5,430	-	1.62	0.02	1,811
8	28	27,705	26,804	22,430	4,374	-	776	-	-	125	-	2.85	0.08	271
1	4	6,647	6,371	318	6,053	-	-	-	-	276	-	3.74	0.04	177
6	22	78,686	66,279	36,977	29,302	-	12,168	-	-	239	-	3.40	0.08	954
6	22	78,380	66,279	36,977	29,302	-	12,078	-	-	23	-	3.66	0.06	1,247
-	-	306	-	-	-	-	90	-	-	216	-	2.54	0.01	15
11	33	61,436	60,084	53,845	6,239	-	316	-	-	1,036	-	2.27	0.11	349
5	12	24,702	23,822	19,363	4,459	-	300	-	-	580	-	2.31	0.07	237
6	21	36,734	36,262	34,482	1,780	-	16	-	-	456	-	2.22	0.04	510
11	39	96,717	94,631	80,816	13,815	-	1,403	-	-	683	-	3.18	0.16	539
10	31	58,920	57,919	49,293	8,626	-	503	-	-	498	-	2.89	0.10	459
1	8	37,620	36,712	31,523	5,189	-	900	-	-	8	-	3.98	0.04	999
-	-	177	-	-	-	-	-	-	-	177	-	3.74	0.01	13

第6-2表 市町村別火災概況

区 分	出 火 件 数							焼 損 棟 数					焼 損 面 積		死 傷 者 数		り 災 世 帯 数		
	合 計	建 物	林 野	車 両	船 舶	航 空 機	そ の 他	合 計	全 焼	半 焼	部 分 焼	ほ や	建 物 床 (m ²)	林 野 (a)	死 者	負 傷 者	合 計	全 損	半 損
春日大野城那珂川 構成市町村計	33	21	-	2	-	-	10	26	3	-	6	17	139	-	1	5	18	5	-
春日市	8	7	-	-	-	-	1	7	-	-	2	5	49	-	-	4	11	5	-
大野城市	19	11	-	1	-	-	7	12	-	-	2	10	-	-	1	6	-	-	
那珂川市	6	3	-	1	-	-	2	7	3	-	2	2	90	-	1	-	1	-	-
田川地区 構成市町村計	59	24	7	5	-	-	23	31	9	2	8	12	1,134	49	2	4	14	2	1
田川市	25	11	2	3	-	-	9	12	2	-	6	4	180	10	2	-	5	1	-
香春町	4	2	-	-	-	-	2	5	1	1	-	3	50	-	-	-	2	-	-
添田町	3	1	2	-	-	-	-	1	1	-	-	-	17	33	-	-	-	-	-
糸田町	2	-	-	-	-	-	2	-	-	-	-	-	-	-	-	-	-	-	-
川崎町	5	2	2	1	-	-	-	2	-	1	1	-	59	5	-	3	3	1	1
大任町	5	3	-	-	-	-	2	5	2	-	1	2	168	-	-	-	1	-	-
赤村	1	1	-	-	-	-	-	2	2	-	-	-	630	-	-	-	-	-	-
福智町	14	4	1	1	-	-	8	4	1	-	-	3	30	1	-	1	3	-	-
久留米広域 構成市町村計	108	70	1	9	-	-	28	100	24	6	34	36	4,017	2	4	15	51	16	2
久留米市	70	48	1	7	-	-	14	67	15	4	23	25	2,622	2	3	14	36	13	-
小郡市	9	3	-	-	-	-	6	4	2	1	-	1	227	-	1	-	2	-	1
うきは市	10	7	-	-	-	-	3	12	2	1	5	4	269	-	-	-	6	-	1
大刀洗町	5	2	-	2	-	-	1	3	-	-	1	2	-	-	-	-	1	-	-
大川市	10	8	-	-	-	-	2	10	2	-	5	3	560	-	-	1	5	2	-
大木町	4	2	-	-	-	-	2	4	3	-	-	1	339	-	-	-	1	1	-
京築広域 構成市町村計	52	11	2	3	-	-	36	17	5	1	1	10	521	145	-	3	11	4	1
豊前市	18	4	-	1	-	-	13	4	-	-	1	3	6	-	-	-	4	-	-
みやこ町	17	3	1	1	-	-	12	3	1	-	-	2	18	-	-	-	-	-	-
吉富町	2	1	-	-	-	-	1	1	-	-	-	1	-	-	-	-	-	-	-
上毛町	3	-	-	-	-	-	3	-	-	-	-	-	-	-	-	-	-	-	-
築上町	12	3	1	1	-	-	7	9	4	1	-	4	497	145	-	3	7	4	1

小 損	り 災 人 員 数	損 害 見 積 額 (単 位 : 千 円)										出 火 率	一 日 平 均 出 火 件 数	住 民 一 人 当 た り の 損 害 額 (円)
		合 計	建 物			林 野	車 両	船 舶	航 空 機	そ の 他	爆 発			
			小 計	建 物	収 容 物									
13	40	6,352	5,627	3,689	1,938	-	10	-	-	715	-	1.25	0.09	23
6	23	4,420	4,420	2,905	1,515	-	-	-	-	-	-	0.71	0.02	39
6	15	1,100	377	190	187	-	8	-	-	715	-	1.88	0.05	10
1	2	832	830	594	236	-	2	-	-	-	-	1.19	0.02	16
11	29	136,490	134,247	18,952	115,295	-	2,123	-	-	120	-	4.74	0.16	1,096
4	13	37,019	34,956	5,676	29,280	-	2,063	-	-	-	-	5.26	0.07	778
2	3	824	704	546	158	-	-	-	-	120	-	3.68	0.01	75
-	-	-	-	-	-	-	-	-	-	-	-	3.11	0.01	-
-	-	-	-	-	-	-	-	-	-	-	-	2.22	0.01	-
1	4	85,988	85,988	3,471	82,517	-	-	-	-	-	-	3.04	0.01	5,232
1	2	7,354	7,354	6,528	826	-	-	-	-	-	-	9.50	0.01	1,396
-	-	5,191	5,191	2,677	2,514	-	-	-	-	-	-	3.19	0.00	1,655
3	7	114	54	54	-	-	60	-	-	-	-	6.18	0.04	5
33	116	201,856	195,458	134,656	60,802	-	5,267	-	-	1,131	-	2.36	0.30	440
23	76	101,876	97,017	81,863	15,154	-	4,070	-	-	789	-	2.29	0.19	333
1	7	8,550	8,541	7,685	856	-	-	-	-	9	-	1.51	0.02	143
5	21	47,965	47,659	14,185	33,474	-	-	-	-	306	-	6.03	0.06	691
1	2	1,540	322	304	18	-	1,197	-	-	21	-	3.19	0.01	98
3	8	19,205	19,199	10,393	8,806	-	-	-	-	6	-	6.93	0.06	973
-	2	22,720	22,720	20,226	2,494	-	-	-	-	-	-	2.82	0.01	1,598
6	16	125,093	114,173	31,555	82,618	2,774	8,085	-	-	61	-	6.72	0.14	1,617
4	5	39,828	39,767	5,233	34,534	-	25	-	-	36	-	7.10	0.05	1,571
-	-	3,381	31	31	-	-	3,350	-	-	-	-	8.71	0.05	173
-	-	10	10	-	10	-	-	-	-	-	-	2.96	0.01	1
-	-	-	-	-	-	-	-	-	-	-	-	3.94	0.01	-
2	11	81,874	74,365	26,291	48,074	2,774	4,710	-	-	25	-	6.62	0.03	4,518

第6-2表 市町村別火災概況

区 分	出 火 件 数							焼 損 棟 数					焼 損 面 積		死 傷 者 数		り 災 世 帯 数		
	合 計	建 物	林 野	車 両	船 舶	航 空 機	そ の 他	合 計	全 焼	半 焼	部 分 焼	ほ や	建 物 床 (m ²)	林 野 (a)	死 者	負 傷 者	合 計	全 損	半 損
直方鞍手広域構成市町村計	14	11	-	2	-	-	1	20	10	1	5	4	820	-	1	3	7	5	-
宮 若 市	7	6	-	-	-	-	1	10	5	1	1	3	526	-	-	2	5	4	-
小 竹 町	-	-	-	-	-	-	-	-	-	-	-	-	-	-	-	-	-	-	-
鞍 手 町	7	5	-	2	-	-	-	10	5	-	4	1	294	-	1	1	2	1	-
甘木朝倉広域構成市町村計	35	22	2	2	-	-	9	35	9	4	13	9	1,230	182	-	1	16	4	3
朝 倉 市	22	16	-	1	-	-	5	28	8	4	8	8	1,177	-	-	1	12	4	3
筑 前 町	11	5	2	-	-	-	4	6	1	-	4	1	53	182	-	-	3	-	-
東 峰 村	2	1	-	1	-	-	-	1	-	-	1	-	-	-	-	-	1	-	-
粕屋南部構成市町村計	49	24	4	7	-	-	14	36	7	2	12	15	1,095	109	1	10	29	6	6
宇 美 町	9	3	1	2	-	-	3	3	2	-	-	1	460	8	-	3	2	1	-
篠 栗 町	8	5	-	1	-	-	2	5	2	-	1	2	263	-	-	-	3	2	-
志 免 町	12	7	-	1	-	-	4	17	2	-	8	7	324	-	1	5	19	3	6
須 恵 町	10	5	2	2	-	-	1	7	-	2	2	3	36	1	-	2	3	-	-
久 山 町	4	-	1	1	-	-	2	-	-	-	-	-	100	-	-	-	-	-	-
粕 屋 町	6	4	-	-	-	-	2	4	1	-	1	2	12	-	-	-	2	-	-
宗像地区構成市町村計	44	18	2	2	2	-	20	23	6	2	4	11	461	7	1	2	11	1	3
宗 像 市	25	11	2	1	2	-	9	16	5	2	2	7	440	7	1	2	7	1	2
福 津 市	19	7	-	1	-	-	11	7	1	-	2	4	21	-	-	-	4	-	1
粕屋北部構成市町村計	18	11	-	1	-	-	6	13	2	2	2	7	133	-	-	3	16	2	2
古 賀 市	15	10	-	1	-	-	4	12	2	2	2	6	133	-	-	3	16	2	2
新 宮 町	3	1	-	-	-	-	2	1	-	-	-	1	-	-	-	-	-	-	-
遠賀中間広域構成市町村計	23	8	3	4	-	-	8	19	5	1	6	7	776	3	1	2	13	5	-
芦 屋 町	-	-	-	-	-	-	-	-	-	-	-	-	-	-	-	-	-	-	-
水 巻 町	4	3	-	1	-	-	-	9	3	-	3	3	434	-	-	-	7	2	-
岡 垣 町	9	3	3	-	-	-	3	7	2	1	2	2	342	3	-	1	6	3	-
遠 賀 町	10	2	-	3	-	-	5	3	-	-	1	2	-	-	1	1	-	-	-

小 損	り 災 人 員 数	損 害 見 積 額 (単 位 : 千 円)										出 火 率	一 日 平 均 出 火 件 数	住 民 一 人 当 た り の 損 害 額 (円)
		合 計	建 物			林 野	車 両	船 舶	航 空 機	そ の 他	爆 発			
			小 計	建 物	収 容 物									
2	14	27,355	26,965	17,488	9,477	-	390	-	-	-	-	2.73	0.04	533
1	9	18,307	18,187	11,398	6,789	-	120	-	-	-	-	2.51	0.02	655
-	-	-	-	-	-	-	-	-	-	-	-	-	-	-
1	5	9,048	8,778	6,090	2,688	-	270	-	-	-	-	4.42	0.02	570
9	43	112,860	110,668	82,785	27,883	-	1,396	-	-	796	-	4.13	0.10	1,331
5	29	107,373	106,313	78,551	27,762	-	849	-	-	211	-	4.16	0.06	2,032
3	12	4,666	4,081	3,960	121	-	-	-	-	585	-	3.69	0.03	156
1	2	821	274	274	-	-	547	-	-	-	-	9.61	0.01	394
17	66	85,370	80,689	65,204	15,485	-	2,702	-	-	1,979	-	2.44	0.13	425
1	3	8,924	8,285	4,752	3,533	-	620	-	-	19	-	2.41	0.02	238
1	5	25,910	25,354	20,609	4,745	-	83	-	-	473	-	2.55	0.02	824
10	47	45,031	43,591	38,302	5,289	-	127	-	-	1,313	-	2.59	0.03	971
3	6	4,795	3,025	1,314	1,711	-	1,770	-	-	-	-	3.48	0.03	166
-	-	102	-	-	-	-	102	-	-	-	-	4.41	0.01	11
2	5	608	434	227	207	-	-	-	-	174	-	1.25	0.02	12
7	27	40,878	38,251	27,069	11,182	-	157	2,047	-	423	-	2.69	0.12	250
4	16	37,459	34,963	24,341	10,622	-	27	2,047	-	422	-	2.58	0.07	385
3	11	3,419	3,288	2,728	560	-	130	-	-	1	-	2.87	0.05	51
12	19	5,779	5,714	2,413	3,301	-	65	-	-	-	-	1.94	0.05	62
12	19	5,345	5,280	2,413	2,867	-	65	-	-	-	-	2.52	0.04	89
-	-	434	434	-	434	-	-	-	-	-	-	0.90	0.01	13
8	30	22,943	21,468	15,180	6,288	-	494	-	-	981	-	2.48	0.06	246
-	-	-	-	-	-	-	-	-	-	-	-	-	-	-
5	18	13,302	12,987	10,355	2,632	-	242	-	-	73	-	1.42	0.01	472
3	12	9,355	8,470	4,824	3,646	-	12	-	-	873	-	2.84	0.02	295
-	-	286	11	1	10	-	240	-	-	35	-	5.18	0.03	14

第6-3表 出火原因別火災概況

区 分		出 火 件 数							焼 損 棟 数	焼損面積		り 災 世 帯 数	損 害 額
		合 計	建 物	林 野	車 両	船 舶	航 空 機	そ の 他		建物 (㎡)	林野 (a)		
順位	県 計	1,230	706	45	99	8	-	372	965	25,857	2,301	639	2,196,789
1	た ば こ	137	76	2	5	-	-	54	101	1,338	2	107	102,730
2	た き 火	100	14	18	3	-	-	65	18	1,068	159	4	13,831
3	こ ん ろ	98	97	-	-	-	-	1	107	968	-	80	75,517
4	放 火	72	33	-	5	-	-	34	43	603	-	35	45,648
5	放 火 の 疑 い	66	26	4	5	-	-	31	38	741	4	16	21,947
6	火 入 れ	63	5	9	1	-	-	48	8	120	1,339	2	7,079
7	電灯電話等の配線	61	40	-	2	-	-	19	64	3,059	-	41	236,050
8	電 気 機 器	52	42	-	6	2	-	2	46	997	-	19	82,433
9	配 線 器 具	43	39	-	1	-	-	3	60	1,755	-	44	79,125
10	ス ト ー ブ	28	28	-	-	-	-	-	37	918	-	43	40,167
11	マッチ・ライター	24	9	1	3	-	-	11	9	99	1	13	10,569
12	灯 火	23	20	-	-	-	-	3	41	774	-	38	45,799
13	火 あ そ び	22	8	2	-	-	-	12	8	73	2	7	12,580
14	排 気 管	19	2	-	16	1	-	-	2	-	-	-	7,532
15	電 気 装 置	19	14	-	2	1	-	2	18	316	-	6	57,868
16	溶接機・切断機	13	5	-	1	3	-	4	9	55	-	1	6,835
17	焼 却 炉	11	5	-	-	-	-	6	7	474	-	-	8,071
18	交通機関内配線	10	-	-	9	1	-	-	-	-	-	-	2,420
19	煙 突 ・ 煙 道	6	6	-	-	-	-	-	6	-	-	4	428
20	取 灰	6	2	1	-	-	-	3	2	98	-	1	534
21	風 呂 か ま ど	4	4	-	-	-	-	-	5	8	-	4	141
22	内 燃 機 関	3	-	-	3	-	-	-	-	-	-	-	162
23	か ま ど	2	2	-	-	-	-	-	2	114	-	-	7,842
24	炉	2	2	-	-	-	-	-	2	-	-	-	115
25	衝 突 の 火 花	2	-	-	2	-	-	-	-	-	-	-	340
26	こ た つ	-	-	-	-	-	-	-	-	-	-	-	-
27	ボ イ ラ ー	-	-	-	-	-	-	-	-	-	-	-	-
28	そ の 他	213	138	6	21	-	-	48	182	3,719	524	70	729,811
29	不 明 ・ 調 査 中	131	89	2	14	-	-	26	150	8,560	270	104	601,215

月 別 出 火 件 数												区 分
1月	2月	3月	4月	5月	6月	7月	8月	9月	10月	11月	12月	
74	117	113	119	121	84	55	105	93	122	94	133	県 計
10	11	13	19	12	8	2	12	12	12	10	16	た ば こ
7	9	10	12	13	8	-	10	2	8	11	10	た き 火
7	11	8	9	6	5	12	8	11	4	8	9	こ ん ろ
3	12	4	6	11	6	5	4	5	6	1	9	放 火
2	10	7	6	8	4	5	6	3	7	5	3	放 火 の 疑 い
1	5	5	8	10	2	-	4	5	15	4	4	火 入 れ
5	2	9	6	4	9	-	5	7	8	2	4	電 灯 電 話 等 の 配 線
6	3	3	2	6	6	4	4	5	3	7	3	電 気 機 器
4	4	3	4	2	1	1	5	4	4	4	7	配 線 器 具
4	4	2	2	-	1	-	-	-	1	2	12	ス ト ー プ
1	3	1	3	4	-	-	2	1	5	3	1	マ ッ チ ・ ラ イ タ ー
2	4	1	1	1	4	3	2	1	1	2	1	灯 火
-	1	3	6	4	-	-	2	2	2	-	2	火 あ そ び
1	2	2	3	2	-	2	1	1	4	-	1	排 気 管
1	-	4	2	3	1	1	-	3	3	-	1	電 気 装 置
-	2	1	2	1	-	2	1	-	1	2	1	溶 接 機 ・ 切 断 機
2	-	-	2	-	1	-	-	-	1	2	3	焼 却 炉
1	1	-	-	1	1	-	4	1	-	1	-	交 通 機 関 内 配 線
1	1	2	1	-	-	-	-	1	-	-	-	煙 突 ・ 煙 道
-	1	-	-	-	-	-	-	-	-	2	3	取 灰
-	2	-	-	-	-	-	-	-	1	1	-	風 呂 か ま ど
-	-	-	-	1	-	-	-	1	1	-	-	内 燃 機 関
-	-	-	-	1	-	1	-	-	-	-	-	か ま ど
-	-	-	-	1	1	-	-	-	-	-	-	炉
-	1	-	-	-	-	-	-	-	1	-	-	衝 突 の 火 花
-	-	-	-	-	-	-	-	-	-	-	-	こ た つ
-	-	-	-	-	-	-	-	-	-	-	-	ボ イ ラ ー
8	17	25	15	20	12	11	25	20	19	18	23	そ の 他
8	11	10	10	10	14	6	10	8	15	9	20	不 明 ・ 調 査 中

第6-4表 都道府県別火災概況

令和2年中

区 分	人 口 R2.1.1	火災件数	出 火 率		死 者	人口10万人 当たりの死者		損 害 額 (千円)	住民一人当た りの損害額	
			率	順位		人	順位		円	順位
全 国 計	127,138,027	34,691	2.73		1,326	1.04		103,739,990	816	
福 岡	5,129,841	1,230	2.40	38	39	0.76	42	2,196,789	428	41
北 海 道	5,267,762	1,766	3.35	16	83	1.58	8	2,919,231	554	32
青 森	1,275,783	482	3.78	6	27	2.12	3	1,197,590	939	7
岩 手	1,235,517	376	3.04	25	18	1.46	13	1,078,192	873	8
宮 城	2,292,385	642	2.80	29	26	1.13	28	6,956,768	3,035	2
秋 田	985,416	306	3.11	20	24	2.44	2	940,094	954	6
山 形	1,082,296	308	2.85	28	20	1.85	5	520,601	481	37
福 島	1,881,981	494	2.62	34	24	1.28	24	2,432,148	1,292	3
茨 城	2,921,436	1,051	3.60	12	35	1.20	27	2,280,439	781	16
栃 木	1,965,516	600	3.05	24	31	1.58	7	2,389,055	1,215	5
群 馬	1,969,439	640	3.25	18	28	1.42	15	1,641,918	834	9
埼 玉	7,390,054	1,586	2.15	43	61	0.83	39	3,649,493	494	36
千 葉	6,319,772	1,654	2.62	35	60	0.95	37	5,124,695	811	12
東 京	13,834,925	3,721	2.69	32	87	0.63	45	5,600,805	405	42
神 奈 川	9,209,442	1,804	1.96	44	52	0.56	46	1,790,745	194	47
新 潟	2,236,042	513	2.29	40	31	1.39	17	1,480,273	662	24
富 山	1,055,999	172	1.63	47	14	1.33	21	545,449	517	34
石 川	1,139,612	215	1.89	46	23	2.02	4	503,248	442	40
福 井	780,053	172	2.20	41	11	1.41	16	598,507	767	18
山 梨	826,579	304	3.68	9	13	1.57	9	470,668	569	30
長 野	2,087,307	775	3.71	8	55	2.63	1	1,701,265	815	11
岐 阜	2,032,490	611	3.01	26	26	1.28	23	2,546,857	1,253	4
静 岡	3,708,556	880	2.37	39	42	1.13	29	3,069,315	828	10
愛 知	7,575,530	1,870	2.47	37	60	0.79	41	5,652,100	746	19
三 重	1,813,859	615	3.39	15	22	1.21	26	1,467,752	809	13
滋 賀	1,420,948	378	2.66	33	13	0.91	38	986,082	694	21
京 都	2,545,899	487	1.91	45	18	0.71	44	984,983	387	43
大 阪	8,849,635	1,903	2.15	42	65	0.73	43	2,854,794	323	46
兵 庫	5,549,568	1,496	2.70	31	53	0.96	36	2,637,602	475	38
奈 良	1,353,837	418	3.09	22	11	0.81	40	708,049	523	33
和 歌 山	954,258	294	3.08	23	10	1.05	32	749,253	785	15
鳥 取	561,175	177	3.15	19	8	1.43	14	341,930	609	26
島 根	679,324	269	3.96	3	7	1.03	34	339,454	500	35
岡 山	1,903,627	689	3.62	11	28	1.47	12	1,311,064	689	22
広 島	2,826,858	736	2.60	36	30	1.06	31	1,304,843	462	39
山 口	1,369,882	512	3.74	7	22	1.61	6	800,441	584	28
徳 島	742,505	286	3.85	5	11	1.48	10	577,849	778	17
香 川	981,280	319	3.25	17	11	1.12	30	639,031	651	25
愛 媛	1,369,131	372	2.72	30	18	1.31	22	1,081,555	790	14
高 知	709,230	257	3.62	10	9	1.27	25	271,820	383	44
佐 賀	823,810	291	3.53	13	11	1.34	19	552,275	670	23
長 崎	1,350,763	394	2.92	27	18	1.33	20	811,819	601	27
熊 本	1,769,880	604	3.41	14	17	0.96	35	1,267,140	716	20
大 分	1,151,229	453	3.93	4	17	1.48	11	643,574	559	31
宮 崎	1,095,903	442	4.03	2	15	1.37	18	24,696,609	22,535	1
鹿 児 島	1,630,146	667	4.09	1	17	1.04	33	944,412	579	29
沖 縄	1,481,547	460	3.10	21	5	0.34	47	481,414	325	45